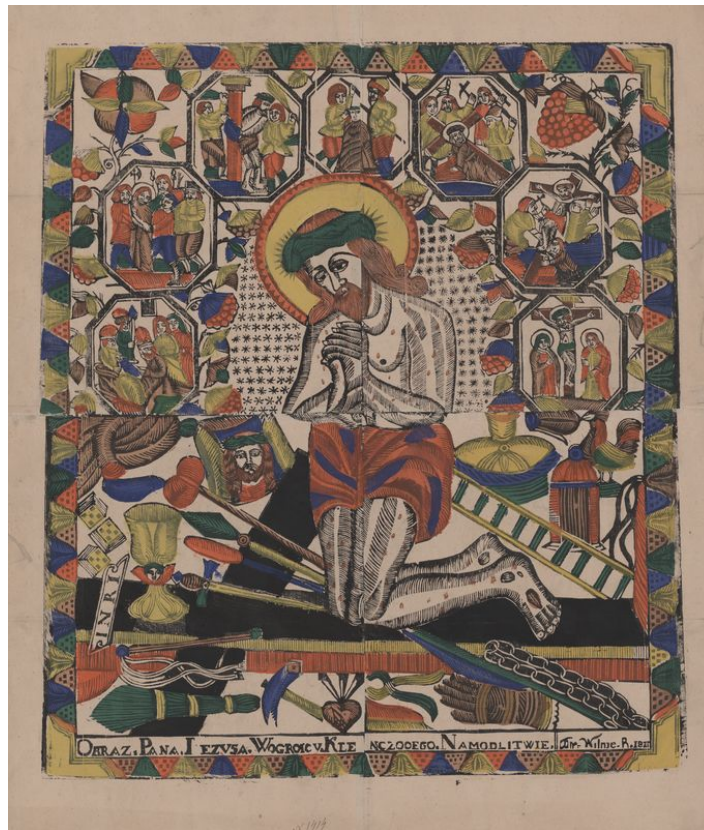


Kristus tarp kankinimo įrankių



Pavadinimas	Kristus tarp kankinimo įrankių
Muziejus	Lietuvos nacionalinis dailės muziejus
Fondas	pagrindinis
Tipas	raižinys
Sritis	menas
Pirminės apskaitos numeris	LNDM ED 2590
Inventorinis numeris	LNDM LM 435
Matmenys	aukštis – 69 cm plotis – 60,5 cm
Medžiagos	popierius
Autorius (-iai)	Nežinomas XIX a. liaudies dailininkas
Sukūrimo data	XIX a.
Sukūrimo stilius ir periodas	liaudiškasis barokas

Ekspionato aprašymas

Raižinys atspausstas nuo keturių lentų. Kompozicijos centre pavaizduotas ant juodo kryžiaus klūpantis Kristus, pasisukęs į kairę. Jo rankos pamaldžiai suglaustos, galva palenkta, rudi plaukai susuktomis sruogomis krinta ant pečių. Ant galvos žalias erškėčių vainikas su spygliais. Galvą supa geltona aureolė su oranžiniu pakraštėliu. Figūros fone komponuotos juodos žvaigždutės. Raižinio pirmame plane išdėstyti Kristaus kankinimo įrankiai: pirštinė, grandinė, replės, į širdį įsmeigtos trys viny, plaktukas, rimbas. Ant kryžiaus stovi geltona taurė, įstrižai komponuota ietis, kotas su pamauta kempine. Šalia guli drobulė su Kristaus atvaizdu, lošimo kailiukai. Kitoje pusėje – kopėčios, gaidžio figūrėlė. Raižinio fone aplink Kristaus figūrą matome septynis aštuoniakampius medalionus, kuriuose vaizduojamos Kristaus kančios scenos. Kompoziciją aprėmina geltoni, mėlyni stilizuotų lelijų žiedai. Raižinio apačioje užrašas: „OBRAZ. PANA. IEZUSA. WOGROICU KLENCZOONEGO. NA MODLITWIE. DR. WILNIE. R. 1827(?)”.

Aprašė Marija Kuodienė