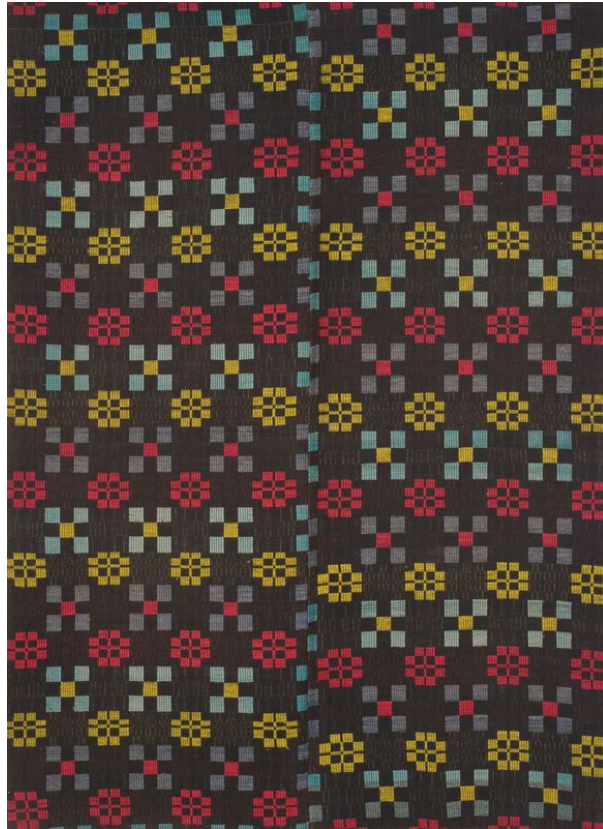


Lovatiesė



| | |
|------------------------------|--|
| Pavadinimas | Lovatiesė |
| Muziejus | Lietuvos nacionalinis dailės muziejus |
| Fondas | pagrindinis |
| Tipas | lovatiesė |
| Sritys | etnologija / buitis, liaudies menas |
| Pirminės apskaitos numeris | LNDM ED 149768 |
| Inventorinis numeris | LNDM LA 6682 |
| Matmenys | ilgis x plotis – 175 x 129 cm |
| Medžiagos | medvilniniai siūlai, lininiai siūlai, vilnoniai siūlai |
| Autorius (-iai) | Veronika Daunienė |
| Sukūrimo data | ~1928 m. |
| Sukūrimo vieta | Utenos apskr., Kuktiškių vls., Stasiūnų k., Lietuva |
| Sukūrimo stilius ir periodas | liaudiškasis stilius |

Ekspionato aprašymas

Lovatiesė dvipalė diminė, austa iš juodų medvilninių, tamsiai rudų lininių ir įvairiaspalvių naminių vilninių siūlų. Juodame dugne ritmiškai kartojasi skersinės raudonų ir geltonų stambių katpėdžių eilės bei mėlynai žalios, raudonos, geltonos ir pilkai violetinės spalvos langų eilės; išvirškščiojoje pusėje ataudų siūlai retais tarpais perpinti metmenimis. Lovatiesė pasiūta rankomis.

Aprašė Dalia Bernotaitė-Beliauskienė