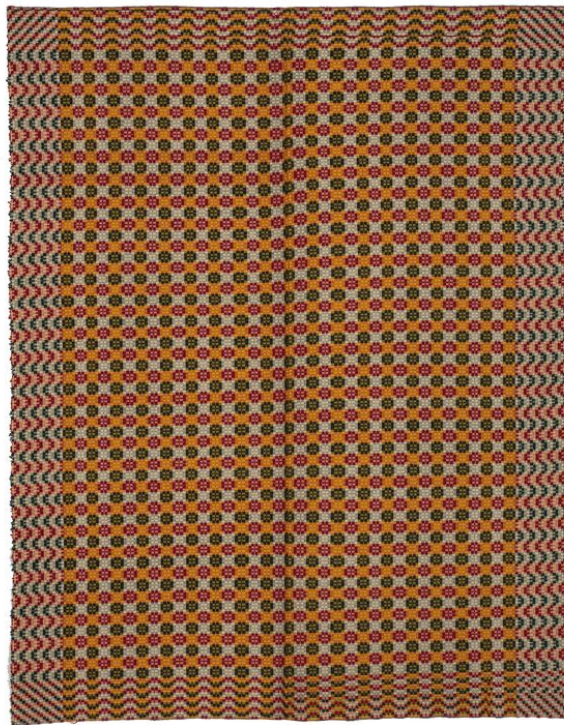


## Lovatiesė



Pavadinimas	Lovatiesė
Muziejus	Lietuvos nacionalinis dailės muziejus
Fondas	pagrindinis
Tipas	lovatiesė
Sritys	etnologija / buitis, liaudies menas
Pirminės apskaitos numeris	LNDM ED 5672
Inventorinis numeris	LNDM LA 1124
Matmenys	ilgis – 185 cm plotis – 142 cm
Medžiagos	medvilniniai siūlai, vilnoniai siūlai, lininiai siūlai
Autorius (-iai)	Ona Azerevičienė
Sukūrimo data	XX a. I p. – XX a. 6 deš.
Sukūrimo vieta	Ignalinos r., Lietuva
Sukūrimo stilius ir periodas	liaudiškasis stilius

Ekspionato aprašymas Lovatiesė dvipalė, austa keturnyčiais keturių dalių dimais, metmenys balti ir geltoni, medvilniniai, dugno ataudai balti ir geltoni, medvilniniai, rašto – raudoni ir tamsiai žali vilnoniai. Raštas geometrinis: baltos ir geltonos spalvos languotame dugne šacmatine tvarka išdėstytos tamsiai žalios ir raudonos katpėdėlės. Lovatiesės šonuose ir galuose užaustos 10–13 cm pločio vingelių juostos.

Aprašė Dalia Bernotaitė-Beliauskienė